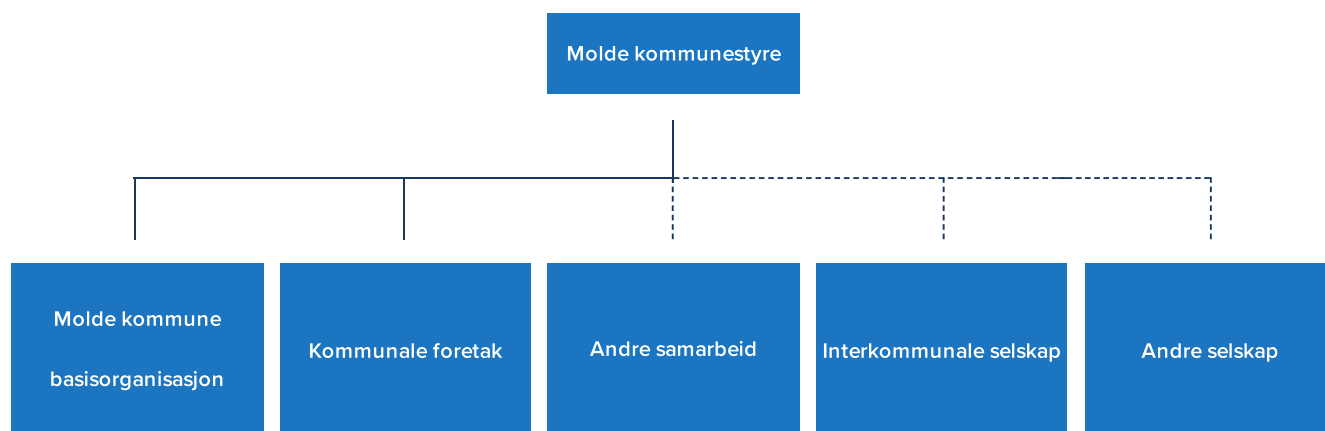


# Konsernet

## Konsernkart Molde kommune



## Om konsernet

Det øverste organ i Molde kommune er kommunestyret. Kommunestyret har direkte styring med basisorganisasjonen, kommunale foretak og vertskommunesamarbeid. Kommunestyret styrer ikke direkte andre samarbeid, interkommunale selskaper og andre selskaper, men ivaretar eierstyring via valg av delegater til å representere kommunen i selskapenes øverste organer (representantskap og generalforsamling).

### Molde kommune basisorganisasjon

Basisorganisasjonen ledes av kommunedirektøren og skal ivareta kommunens oppgaver. Alt av kommunale virksomhet som ikke er skilt ut i andre organisasjonsformer, er basisorganisasjonens ansvar.

Molde kommune er vertskommune for flere tjenesteområder. Det betyr at Molde kommune har fått ansvaret for å levere disse tjenestene til andre kommuner i nærområdet som deltar i de ulike vertskommunesamarbeidene.

Vertskommunesamarbeidene er enten administrative, og styres av kommunedirektøren i vertskommunen, eller med en felles folkevalgt nemd. Molde kommune er vertskommune for følgende samarbeid:

- Molde interkommunale legevakt
- Kulturskole
- Romsdal opplæringskontor
- Barnevern
- ROR-innkjøp
- ROR-IKT
- Tøndergård skole og ressurscenter

## Kommunale foretak

Gjennom kommunale foretak blir deler av kommunens aktivitet skilt ut. Det betyr at det daglige ansvaret for denne aktiviteten flyttes fra kommunedirektøren til foretakets styre. Kommunale foretak er beregnet for de deler av kommunens virksomhet som har et forretningsmessig preg. Styret i kommunale foretak er direkte underlagt kommunestyret og foretakene inngår i Molde kommune som juridisk enhet. Molde kommune har tre kommunale foretak.

## Molde eiendom KF

Molde eiendom KF ar ansvaret for drift og vedlikehold av kommunens formålsbygg, byggherrefunksjon, samt ansvaret for å dekke kommunens behov for boliger til ulike målgrupper.

## Molde vann og avløp KF

Molde vann og avløp KF har ansvaret for kommunens selvkostområder innenfor vann og avløp, og er forvaltningsmyndighet for renovasjon. I tillegg leverer de enkelte tjenester til basisorganisasjonen (prosjektering).

## Molde havnevesen KF

Molde havnevesen KF er et eiendomsselskap uten egne ansatte etter at det interkommunale selskapet Molde og Romsdal havn IKS ble etablert. I dag er aktiviteten i foretaket begrenset til utleie av kommunens havneområder til nevnte IKS.

## Andre samarbeid

Molde kommune er også medeiere og deltakere i to kommunale oppgavefelleskap og ett politisk råd. Dette er begge samarbeidsformer som er regulert i kommuneloven.

## Romsdal interkommunalt politisk råd (Romsdal IPR)

Romsdal IPR er et samarbeid mellom Aukra, Hustadvika, Molde, Rauma og Vestnes hvor Molde kommune har regnskapet og arbeidsgiveransvar. Romsdal IPR skal gjennom samhandling bidra til positiv utvikling for Romsdal og i medlemskommunene. Rådet skal være aktiv pådriver og arbeide strategisk med samfunnsutvikling i regionen.

## Kontrollutvalgssekretariatet for Romsdal KO

Fra 1. januar 2024 ble sekretariatet omdannet fra et interkommunalt samarbeid etter gammel kommunelov, til et kommunalt oppgavefelleskap. Sekretariatet er et eget rettssubjekt (juridisk enhet) og representantskapet er oppgavefelleskapets øverste organ. De fem romsdalskommunene samt Gjemnes og Sunndal kommuner er eiere. Oppgavefelleskapet leverer sekretariatsfunksjonen til eierkommunenes kontrollutvalg.

## Kommunalt oppgavefelleskap – Romsdal interkommunale utvalg mot akutt forurensing (RIUA)

Dette oppgavefelleskapet er ikke en egen juridisk enhet og eies av de fem romsdalskommunene. Nordmøre og Romsdal brann og redning har funksjon som sekretariat for oppgavefelleskapet. RIUAs øverste organ er representantskapet.

## Interkommunale selskap

Hensikten med interkommunale selskap er å skille ut aktivitet i kommunen som har et klart forretningsmessig preg og lite, om noe, preg av myndighetsutøvelsen. I tillegg må aktiviteten i selskapet være fornuftig å samarbeide med andre kommuner om. I slike selskaper er ansvar og myndighet flyttet fra kommunedirektør og kommunestyre, og ut til selskapets styre og representantskap. Interkommunale selskaper er egne juridiske enheter, hvor kommunens svarer for sin andel av ansvaret. Molde kommune er medeiere i følgende interkommunale selskaper:

- Molde og Romsdal havn IKS
- Romsdalshalvøy interkommunale renovasjonsselskap IKS (RIR)
- Krisesenteret for Molde og omegn IKS
- GassROR IKS
- Interkommunale arkiv Møre og Romsdal IKS (IKA)
- Nordmøre og Romsdal brann og redning IKS

## Andre selskap

Molde kommune har også to heleide aksjeselskaper (Romsdal parkering AS og Molde kino AS). Vi er også deleiere i Møre og Romsdal revisjon SA.