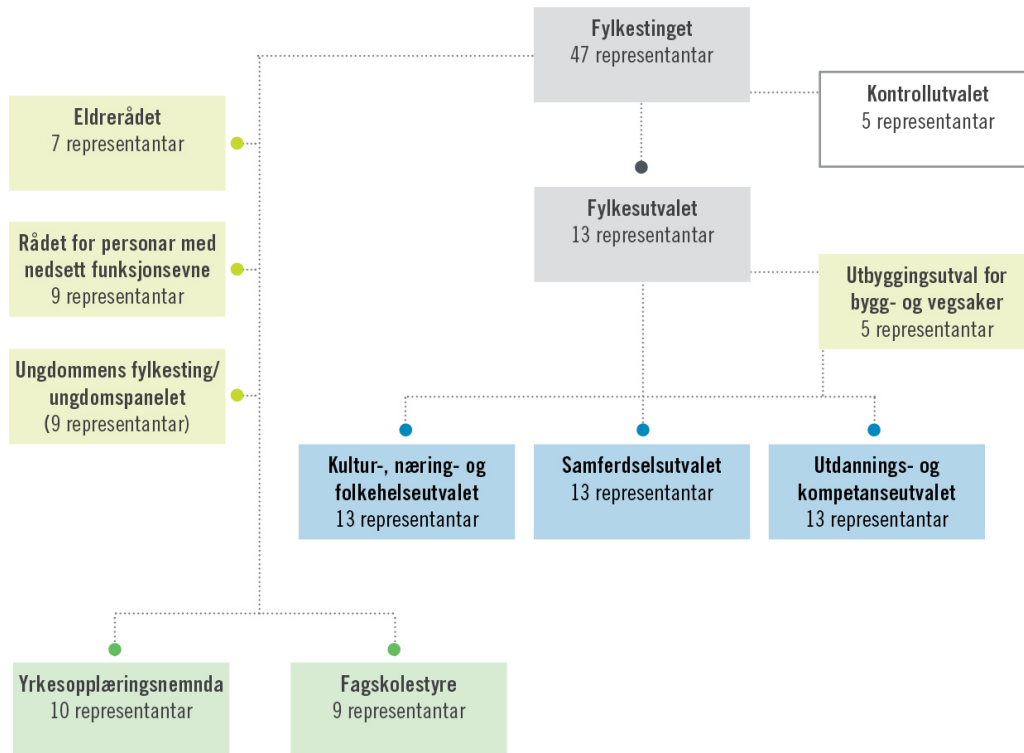


Politikarane våre

Politisk organisering

Politisk organisering Møre og Romsdal fylkeskommune



Du kan lese meir om dei ulike politiske utvala og råda på mrfylke.no

Fylkesordførar Tove-Lise Torve

Tove-Lise Torve representerer Arbeidarpartiet, og satt som fylkesordførar fram til 31.12.2022.



Fylkesordførar Tove-Lise Torve (Ap)

Fylkesutvalet



Fylkesutvalet fv: Hans-Olav Myklebust (FrP), Yvonne Wold (Sv), Kristin Marie Sørheim (Sp), Anne Marie Fiksdal (FrP), Monica Molvær (H), Geir Asle Stenseth (FrP), Randi Walderhaug Frisvoll (KrF), Line Hoem (Ap), Anders Riise (H), Carl Johansen (MDG), Pål Farstad (V) og fylkesordførar Tove-Lise Torve (Ap). Ikkje til stades: Jan Ove Tryggestad

Medlemmar av fylkestinget 2019-2023

Fylkestinget som var valt inn hausten 2019.

Arbeiderpartiet

Senterpartiet

Fremskrittspartiet Høyre

Arbeiderpartiet	Senterpartiet	Fremskrittspartiet	Høyre
Tove-Lise Torve	Kristin Marie Sørheim	Frank Sve	Torgeir Dahl
Line Hatmosø Hoem	Jan Ove Tryggestad	Jan Steinar Engeli Johansen	Anders Riise
Eva Mariann Vinje Aurdal	Marit Nerås Krogsæter	Anne Marie Fiksdal	Monica Molvær
Jack Narve Sæther	Ingunn Oldervik Golmen	Gunnhild Meringdal	Kjersti Andersen
Hanne Notøy	Per Ivar Lied	Hans Olav Myklebust	Falk Daniel Øveraas
Mellvin Arvid Steinsvoll	Tove Henøen	Håkon Lykkebø Strand	Bente Bruun
Siv Katrin Ulla Hagala	Henrik Stensønes	Roger Bach	Heidi Nakken
Hege Merethe Gagnat	Bernt Venås	Geir Asle Stenseth	
Lilly Gunn Nyheim	Vebjørn Krogsæter		
Kristeleg folkeparti	Sosialistisk venstreparti	Miljøpartiet De Grønne	Nordmørslista
Randi Walderhaug Frisvoll	Yvonne Wold	Carl Johansen	Elisabeth Jørgenvåg
Harry Valderhaug	Kim Thoresen	Joakim Skaar	Terje Hals
Victoria Smenes	Anders Lindbeck		
Rødt	Sunnmørslista	Venstre	Uavhengig valliste for Sunnmøre
Silje Alise Ness	Hans Kjetil Knutsen	Pål Farstad	Bjarne Kvalsvik